



Friends of EMBL Projekt 2026

Barcelona Cryozoo am EMBL Barcelona

EMBL Barcelona leistet mit innovativer Forschung einen substanziellen, interdisziplinären Beitrag zur Bewältigung globaler Herausforderungen im Bereich Biodiversität und Naturschutz. Mit wegweisender Forschung in der Gewebebiologie, der zellulären Dynamik und den quantitativen Lebenswissenschaften entschlüsselt der Standort grundlegende Prinzipien, die entscheidend dafür sind zu verstehen, wie diverse Tierarten überleben, sich anpassen und auf Umweltbedingungen reagieren.

Im Rahmen der Initiative [Barcelona Cryozoo](#) übersetzt EMBL Barcelona molekulare Spitzenforschung in konkrete Strategien zum Schutz der tierischen Biodiversität. Grundlagenforschung wird mit langfristiger Naturschutzwirkung verbunden, durch die Sicherung unersetzlicher zellulärer Ressourcen und die Entwicklung von Forschungsinstrumenten der nächsten Generation.

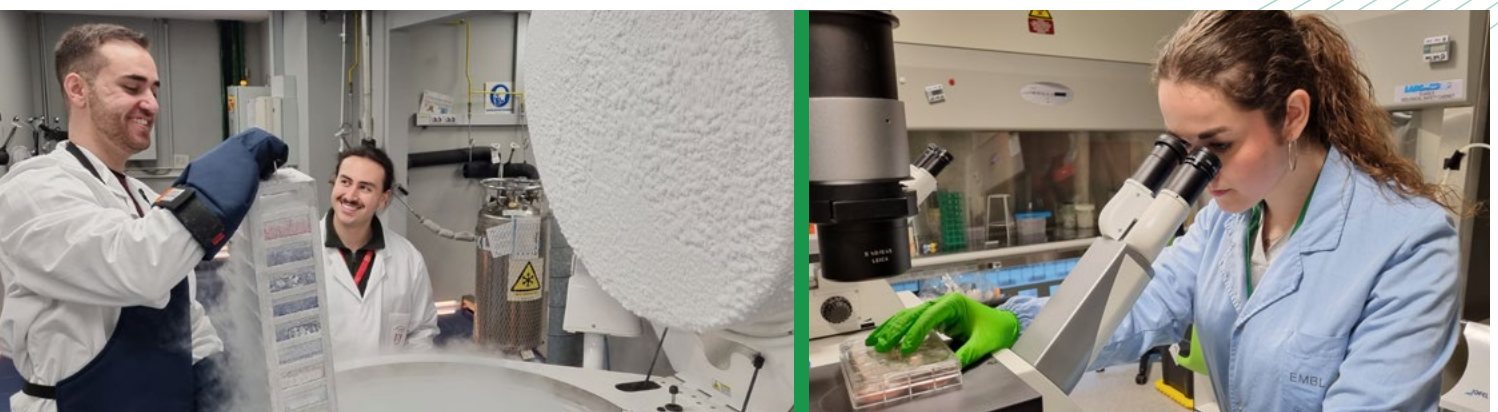
Friends of EMBL Projekt 2026

Als unser Leuchtturmprojekt 2026 steht das Barcelona Cryozoo für das gemeinsame Engagement der Friends of

EMBL für Wissenschaft, Zusammenarbeit und Hoffnung. Es zeigt, wie Forschung dazu beitragen kann, eine der drängendsten Herausforderungen unserer Zeit anzugehen: den Verlust der biologischen Vielfalt.

Was ist das Barcelona Cryozoo?

Das Barcelona Cryozoo ist eine wegweisende Initiative zum Schutz bedrohter Tierarten gemäß der Roten Liste der Internationalen Union zur Bewahrung der Natur (IUCN). Es entsteht in gemeinsamer Trägerschaft der [Barcelona Zoo Foundation](#), der [Pompeu Fabra University](#), des [Barcelona Museum of Natural Sciences](#) sowie von EMBL. Die Initiative bündelt Expertise aus Zoologie, Molekularbiologie, Genomik und Naturschutzforschung. Das Cryozoo sammelt, konserviert, erforscht und teilt biologisches Material bedrohter Tierarten. Durch das Einfrieren lebensfähiger Zellen wird genomische Vielfalt bewahrt, die andernfalls unwiederbringlich verloren gehen könnte. Zoologische Einrichtungen und Aquarien tragen Biomaterial bei und schaffen so eine gemeinsame europäische Ressource für Forschung und Artenschutz.



Inspiration findet das Projekt in der Biobank des San Diego Zoos, welche in den 1960er-Jahren gegründet wurde und seit Jahrzehnten eindrucksvoll zeigt, wie konservierte Zellen die Forschung sowie die Wiederansiedlung von ausgestorbenen Tierarten unterstützen können.

Wie unterstützt Kryokonservierung den Artenschutz?

Modernste Kryokonservierungstechniken ermöglichen die Aufbewahrung lebender Zellen bei extrem niedrigen Temperaturen. Bei Bedarf können diese Zellen aufgetaut und für die Forschung sowie für innovative Naturschutzansätze genutzt werden.

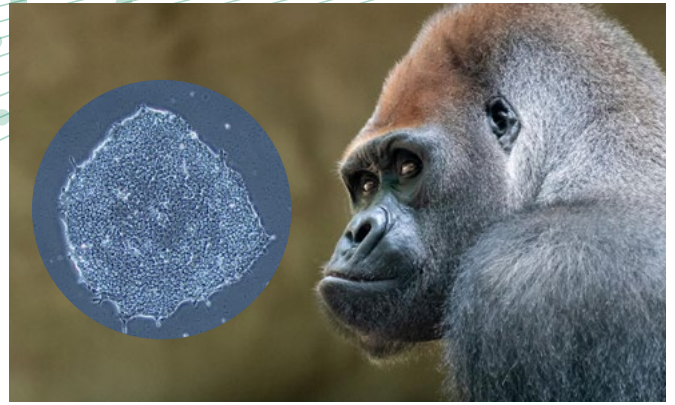
Darüber hinaus entwickelt das Projekt induzierte pluripotente Stammzellen (iPS-Zellen) und eröffnet damit neue Perspektiven für die Naturschutzbiologie und den langfristigen Erhalt bedrohter Arten. Alle im Cryozoo generierten Daten werden der wissenschaftlichen Gemeinschaft frei zugänglich gemacht, um die internationale Zusammenarbeit zu stärken und die Forschung weltweit zu beschleunigen.

Warum das Barcelona Cryozoo von Bedeutung ist

Indem wir Leben auf zellulärer Ebene bewahren, sichern wir künftigen Generationen die Möglichkeit, die Vielfalt des Lebens auf der Erde zu verstehen und zu schützen. Philanthropische Unterstützung wird den Cryozoo in die Lage versetzen, genau dort zu handeln, wo es am dringendsten ist: unersetzliche zelluläre Ressourcen zu sichern, bevor sie verschwinden, die langfristigen Lagerkapazitäten zu stärken und wegweisende Forschung voranzutreiben, die konservierte Zellen in Wissen und Lösungen für die Zukunft verwandelt.



In den 1980er Jahren konservierte Zellen wurden später zur Wiederansiedlung des Przewalski-Pferdes verwendet.



Im Cryozoo in Barcelona werden Zelllinien für Gorillas kryokonserviert. Credits: Barcelona Zoo, UPF, Creative Team/EMBL

Ein gemeinsames Bekenntnis zur Hoffnung

Friends of EMBL ist stolz darauf, dieses visionäre Projekt zu fördern, und lädt Sie ein, Teil einer Initiative zu werden, die wissenschaftliche Exzellenz in konkrete, nachhaltige Wirkung umsetzt.

Aufbauend auf der engagierten Unterstützung der Friends of EMBL würde zusätzliche philanthropische Förderung eine entscheidende, katalytische Rolle spielen: Sie würde die Weiterentwicklung des Projekts beschleunigen und seine wissenschaftliche wie auch naturschutzfachliche Wirkung erheblich erweitern.



cryozoo.org



embl.org/about/info/planetary-biology/projects/cryozoo

Kontaktieren Sie uns gerne für weitere Informationen:

Andrea Troncoso,
Friends of EMBL Officer

friends@embl.de
+49 6221 3878925
www.embl.org/friends

Werden Sie Teil unseres Kreises
von Life-Science-Champions!



embl.org/friends

European Molecular Biology Laboratory